

SKLADBY KONSTRUKCÍ:

A	CIHELNÁ DLAŽBA	50mm	C	KERAMICKÁ DLAŽBA	
	MALTOVÉ LOŽE	20mm		BETONOVÁ MAZANINA	60mm
	SUŤ	38/74mm		ASFALTOVÉ PÁSY	
FOŠNOVÝ ZÁKLOP PŘEKLÁDANÝ		2x34mm	PODKLADNÍ BETON		150mm
STROPNÍ TRÁM		170x320mm	ZEMNÍ PLÁŇ		
RÁKOSNÍK		170x240mm			
PRKENNÉ PODBITÍ		20mm			
OMÍTKA		15mm			

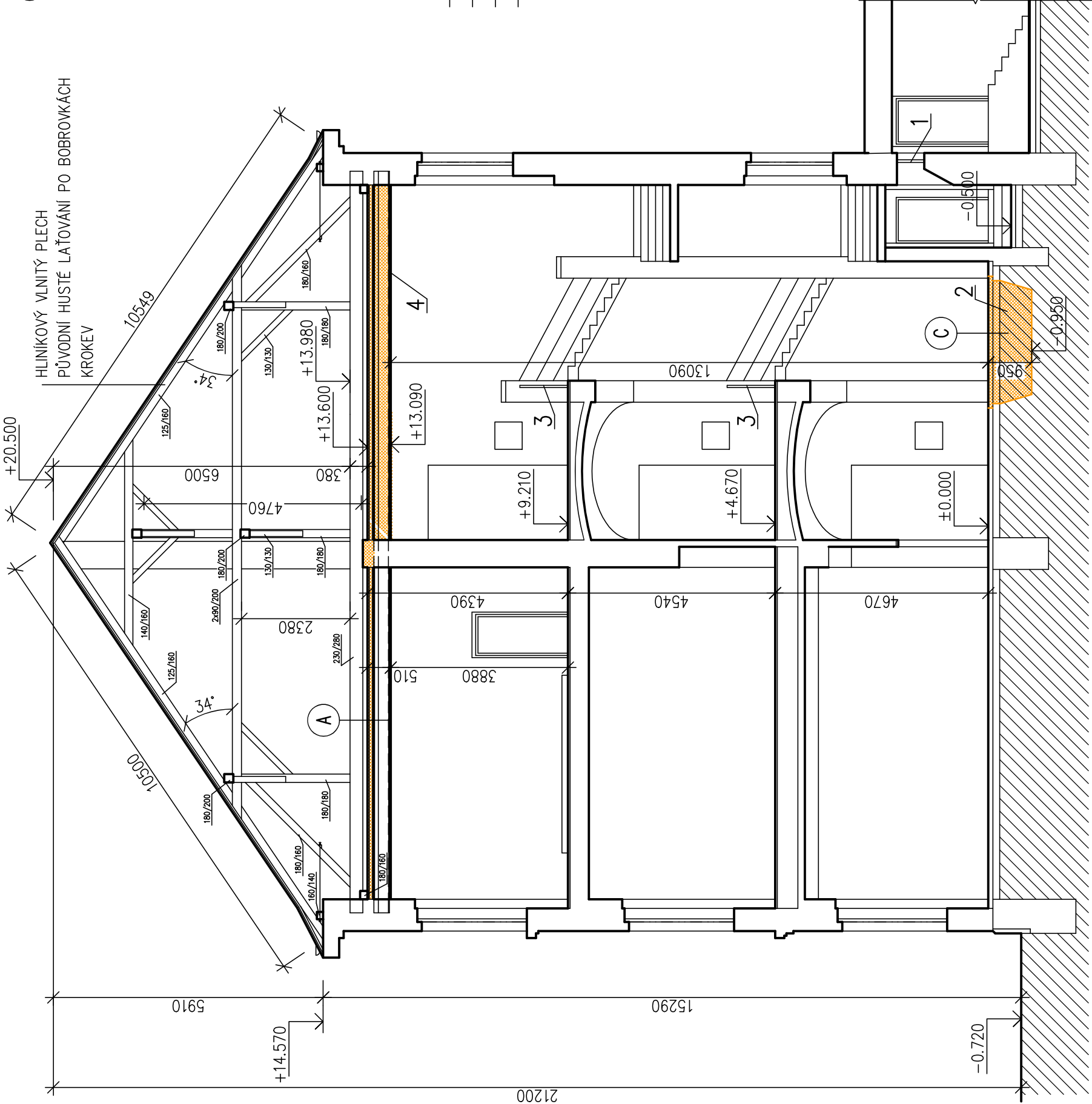
POZNÁMKY:

- STÁVAJÍCÍ OKNO VYBOURAT
- PODLAHU V PROSTORU ZRCADLA SCHODIŠTĚ VYBOURAT
V OSE SLOUPŮPŘEVÉST VÝKOP PRO ZÁKLAD VÝTAHOVÉ ŠACHTY 2,24x2,59m
DNO UROVNAT NA ÚROVEŇ -0,950m
- STÁVAJÍCÍ ZÁBRADLÍ MEZI SPOUPY DEMONTOVAT
- STÁVAJÍCÍ PRKENNÉ PODBITÍ STROPU S VÁPENNOU OMÍTKOU DEMONTOVAT

- VEŠKERÉ KOMINY ODBOURAT PO ÚROVEŇ STROPNÍCH TRÁMŮ
- VEŠKERÉ PODLAHOVÉ KONSTRUKCE PŮDY ROZEBRAT VČETNĚ FOŠNOVÉHO ZÁKLOPU
- POŠKOZENÉ STROPNÍ TRÁMY NAHRADIT OCELOVÝMI NOSNÍKY I200 PŘÍSLUŠNÉ DÉLKY
- STŘEŠNÍ KRYTINU KOMPLETNĚ ROZEBRAT, KONSTRUKCI KROVU ROZEBRAT K LIKVIDACI

LEGENDA:

- STÁVAJÍCÍ CIHELNÉ ZDIVO
- BOURACÍ PRÁCE



Výškový systém místní

PROJEKTANT	VYPRACOVAL	KONTROLOVAL	Ing. Josef Dvořák Městský park 274 537 01 CHRUDIM tel. 776 292 381 www.projektant-chrudim.cz	
Ing. Josef DVOŘÁK				
INVESTOR: Město Chrudim, Resselovo náměstí 77, 537 16 Chrudim IČO: 00270211			FORMÁT	2 A4
MÍSTO STAVBY: ZŠ Husova 9, Chrudim			DATUM	5.2017
ZŠ HUSOVA 9, CHRUDIM – ZAJIŠTĚNÍ BEZBARIÉROVOSTI ŠKOLY A PŮDNÍ VESTAVBA ODBORNÝCH UČEBEN			ÚČEL	DSP
			MĚŘÍTKO	1:100
			Č.ZAKÁZKY	1271/01/2017
D.1 Dokumentace stavebního objektu D.1.1 Architektonicko–stavební řešení			ZMĚNA	
			ČÍSLO KOPIE	
ŘEZ 1–1' – STÁVAJÍCÍ STAV			ČÁST DOK.	1272_D.1.1
			ČÍSLO VÝKRESU	107